



**Universitat**  
de les Illes Balears

[www.uib.cat](http://www.uib.cat)



# Una IEF en Balears: Caso práctico

Catalina Ana Rosselló Castillo, PhD  
Marie Curie Intra-European Fellow

[ca.rossello@uib.es](mailto:ca.rossello@uib.es)



# Sobre mí



Bióloga molecular en el grupo de Biomedicina  
(Dr. Escribá)

→ Ciclo celular y cáncer.

→ Embriología (células madre hematopoyéticas)

→ Uso de modelos animales en investigación

→ Técnicas de análisis de genoma completo.

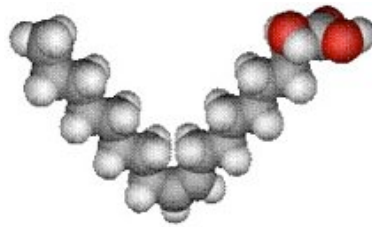
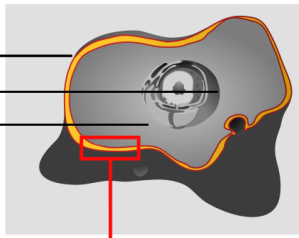


[www.uib.cat](http://www.uib.cat)

# El proyecto: MembraneLipidTherapy

Uso de la membrana celular como tratamiento contra el cáncer.

Célula

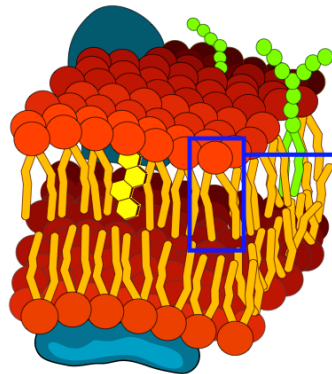


Minerval  
(derivado del ácido oleico)

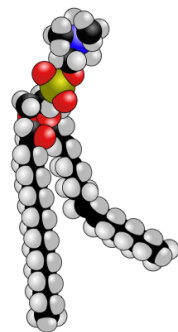


Minerval:  
Ensayo clínico  
para tratamiento  
de gliomas.

Bicapa lipídica

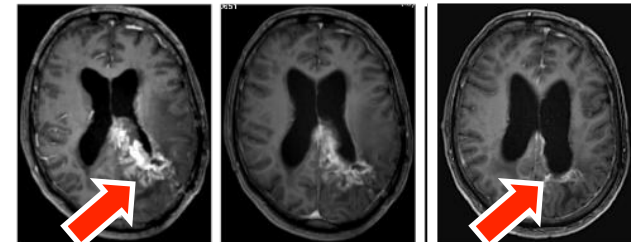


Fosfolípido  
(Fosfatidilcolina)



Cabeza hidrofílica

Cola hidrofóbica



22AUG13 (baseline)

22OCT13

22SEP14

**LIPOPHARMA**  
Lipid Science for life



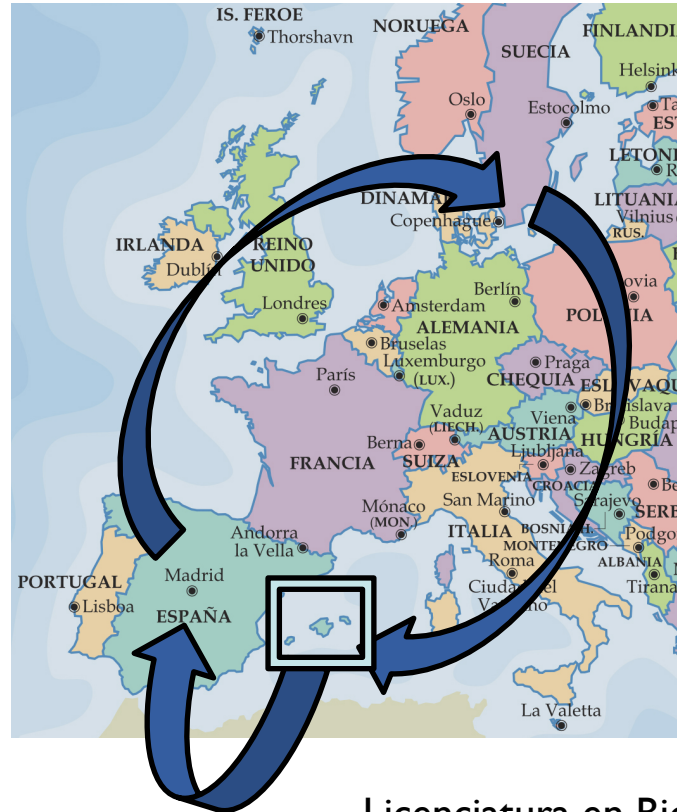
[www.uib.cat](http://www.uib.cat)

# ¿Cómo llegué hasta aquí?

Doctorado en Biología  
Molecular

(Dr. Torres –  
CNB, CNIC, UAM):

Desarrollo embrionario  
de células sanguíneas.



Estancia postdoctoral

(Dra. Alvarado-Kristensson –  
Universidad de Lund, Suecia):

División celular y cáncer.

IEF Marie Curie

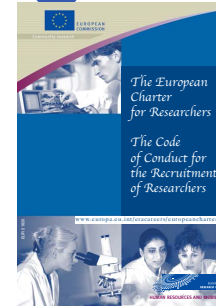
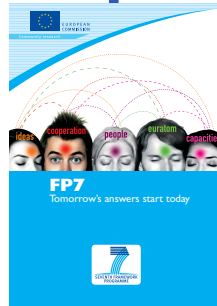
Licenciatura en Biología  
y en Bioquímica (UIB)



[www.uib.cat](http://www.uib.cat)

# ¿Soy apto para conseguir una IEF?

◆ Consultar bases



◆ Requisitos del investigador: movilidad, experiencia...

◆ Requisitos del centro de acogida: experiencia, colaboraciones, infraestructuras, aprendizaje, supervisión... Conseguir su aprobación antes de empezar la solicitud.

◆ Requisitos del proyecto:

- ¿Es mi proyecto competitivo e innovador?

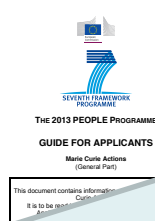
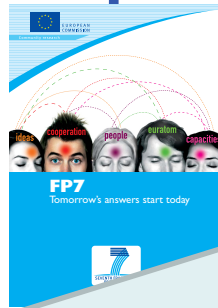


[www.uib.cat](http://www.uib.cat)

# ¿Soy apto para conseguir una IEF?



Consultar bases



Requisitos de



**¡Empieza con mucha antelación!**

Submisión antes

¿Soy innovador?



[www.uib.cat](http://www.uib.cat)

# La solicitud IEF

- ◆ Consultar bases y familiarizarse con la terminología.
- ◆ Consultar con la institución de destino y el científico supervisor.
- ◆ 2 partes: parte A (datos administrativos) + parte B (proyecto)
- ◆ **PARTE B: Training through a research & outreach activities**

Criterion	Threshold:	Weighting [%]	Priority
S&T Quality	3	25%	3
Training	4	15%	2
Researcher	4	25%	1
Implementation	-	15%	5
Impact	3.5	20%	4

> Overall threshold of 70% will be applied to the total weighted score.



# La solicitud IEF

- ◆ Consultar bases y familiarizarse con la terminología
- ◆ Consultar con la institución
- ◆ 2 partes

**¡Empieza con mucha antelación!**

	4	15%	2
Researcher	4	25%	1
Implementation	-	15%	5
Impact	3.5	20%	4

> Overall treshold of 70% will be applied to the total weighted score.



[www.uib.cat](http://www.uib.cat)



# La solicitud IEF – Parte B

## PARTE B: Training through a research & outreach activities

Criterion	Threshold:	Weighting [%]	Priority
S&T Quality	3	25%	3
Training	4	15%	2
Researcher	4	25%	1
Implementation	-	15%	5
Impact	3.5	20%	4

➤ Overall threshold of 70% will be applied to the total weighted score.

### Each criterion will be scored out of 5:

- 0 The proposal fails to address the criterion
- 1 Poor. The criterion is addressed in an inadequate manner...
- 2 Fair. There are significant weaknesses.
- 3 Good. Improvements would be necessary.
- 4 Very Good. Improvements are still possible.
- 5 Excellent. The proposal successfully addresses all relevant aspects

◆ Obtener mínimo 4.3 en todas las secciones.

◆ Familiarizarse con el ‘Research Participant Portal’.



[www.uib.cat](http://www.uib.cat)

# La solicitud IEF – Parte B



## PARTE B: Training through a research & outreach

Criterion	Threshold	Weighting [%]	Priority
S&T Quality	3	25%	3
Training	4	15%	
Researcher			
Implement			

Each criterion  
0-4

**¡Sube y presenta tu solicitud antes del plazo!**

mínimo 4.3 en todas las secciones.



Familiarizarse con el ‘Research Participant Portal’.



[www.uib.cat](http://www.uib.cat)

# ¿A quién tengo que convencer?



Las propuestas se clasifican en ocho 'paneles':

1. Química (CHE)
2. Ciencias Sociales y Humanas (SOC)
3. Ciencias Económicas (ECO)
4. Ciencias de la Información e Ingeniería (ENG)
5. Medio ambiente y Geofísica (ENV)
6. Ciencias de la Vida (LIF)
7. Matemáticas (MAT)
8. Física (PHY)

Reinicio de Carrera (CAR)



[www.uib.cat](http://www.uib.cat)

# ¿Cómo convencer?

Algunos consejos:

1. Antes de ponerte con la redacción detallada prepara un **esbozo de propuesta**.
  2. Tienes **ayuda**: investigadores senior, Nat. Contact Point, Euraxess, Electronic Proposal Submission Service.
  3. Respeta el **número máximo** de hojas por sección:  
¡Aprende a **sintetizar** (ej. Abstract)!
  4. Toca todos los aspectos mencionados en la **plantilla**.
  5. Sigue los **criterios** de evaluación.
  6. Sé **preciso** y evita estimaciones generales: I will!
  7. **Ilustra** tus ideas cuando sea posible:  
una imagen vale más que mil palabras.
  8. Vigila la **coherencia** del proyecto.
  9. Impacto: piensa en **Europa**.
- (Contribution to European excellence and European competitiveness)



[www.uib.cat](http://www.uib.cat)

# ¿Cómo convencer? (2)



Algunos consejos:

1. Proyecto:

- **Competitivo** (base de datos CORDIS).
- Avance para la **carrera** del investigador:
  - Independencia/liderazgo;
  - Retomar la carrera después de una interrupción.
- Ampliación de **competencias y actividades de difusión**:
  - Experiencia inter-sectorial
  - Experiencia multi-interdisciplinar.
  - Capacidad de establecer colaboraciones.
  - Tomar parte activa en la gestión económica del proyecto.
  - Desarrollar actividades organizativas en eventos de difusión.

2. El **evaluador** no es necesariamente experto en tu área:

De lo general a lo particular.



[www.uib.cat](http://www.uib.cat)

# ¿Cómo convencer? (2)

Algunos consejos:

I. Proyecto:

- **Competitivo** (base de financiación)
- Avance para el futuro
- Interdisciplinar

**¡Respeta el número máximo de hojas por sección!**  
**¡Aprende a sintetizar!**

... colaboraciones.

... la gestión económica del proyecto.

... actividades organizativas en eventos de difusión.

**El ganador** no es necesariamente experto en tu área:

De lo general a lo particular.



[www.uib.cat](http://www.uib.cat)

# ¿Por qué solicitar una IEF?

Posibilidad de seguir tu carrera científica con un **contrato de investigación:**

1. Subvención que cubre hasta el 100% del presupuesto.
2. **Salario mensual** (acorde con la experiencia del investigador)  
La institución de acogida firma contrato y seguridad social.
3. + Contribución a la **institución** de acogida. (700 €/mes).
4. + **Ayuda por movilidad:** acorde a la situación familiar. (1000€/mes)
5. + **Gastos** en actividades **formativas y material.** (800€/mes)

Y además:

1. Red de **contactos/colaboraciones:** Marie Curie Alumni Assoc.
2. Actividades de **formación** organizadas dentro de las MSCA.
3. Actividades de **difusión:** MCA's (Ambassadors, Workshop Day, Summer-School Week, Marie Curie Project Open Day).
4. Conciliación vida **laboral-familiar.**



[www.uib.cat](http://www.uib.cat)

# En resumen...

## ¿por qué recomendar una IEF?

- ◆ Buena consideración en el **CV**: altamente competitivas.
- ◆ **Exposición a nuevas disciplinas o sectores.**
- ◆ **Movilidad.**
- ◆ **Independencia y liderazgo.**
- ◆ **Dimensión europea:**  
<https://www.facebook.com/Marie.Curie.Actions>
- ◆ **Difusión de tu investigación:** MSCA fellow of the week,...





# Agradecimientos

◆ Grupo receptor:



Prof. Pablo Escribá  
Molecular Cell Biomedicine Laboratory  
**Ed. Guillem Colom Casanovas**  
Universitat de les Illes Balears  
Ctra. Valldemossa km 7,5  
E-07122 Palma de Mallorca



c/ Isaac Newton,  
Edificio Disset, 2º Piso, Mód C-8,  
**ParcBIT**, E-07121 Palma  
Telf. 971 43 98 86



[www.uib.cat](http://www.uib.cat)



# ¡Gracias por la atención!

Cati-Ana Rosselló Castillo, PhD

Molecular Cell Biomedicine Laboratory

Ed. Guillem Colom Casanovas

Universitat de les Illes Balears

Ctra.Valldemossa km 7,5

E-07122 Palma de Mallorca

Balearic Islands - SPAIN

Phone +34 971 17 3331 (Lab)

+34 971 25 9782 (Office)

Fax +34 971 17 3184

ca.rossello@uib.es



[www.uib.cat](http://www.uib.cat)