

Inicio » Actualidad » El investigador del IFISC (CSIC-UIB) José Ramasco forma parte del equipo que asesora al Gobierno de España para hacer frente al COVID19

El investigador del IFISC (CSIC-UIB) José Ramasco forma parte del equipo que asesora al Gobierno de España para hacer frente al COVID19

Sección: [Actualidad](#) · Fecha: mayo 4, 2020

JUAN RIERA ROCA

El doctor José Ramasco, científico titular adscrito al Instituto de Física Interdisciplinar y Sistemas Complejos (IFISC, UIB-CSIC), es uno de los dieciséis científicos que forma parte del grupo de trabajo multidisciplinar, creado por la vicepresidenta cuarta y ministra para la transición Ecológica, Teresa Ribera, y el ministro de Ciencia e Innovación, Pedro Duque.

El objetivo de este grupo es asesorar al Gobierno de España en materia científica relacionada con el COVID19 y sus consecuencias futuras. El doctor Ramasco es experto en las redes complejas y su uso para comprender mejor los sistemas complejos del mundo real y coordina un proyecto del CSIC que utiliza datos de teléfonos móviles para estudiar la eficacia del confinamiento.

Este grupo elabora experimentación para obtener datos útiles en la toma de decisiones y se encargará de plantear iniciativas sobre la I+D+i en España, la reordenación de prioridades, vías para agilizar los tiempos de la investigación, el fomento de líneas estratégicas para impulsar cadenas de valor o diseñar una estrategia para fomentar capacidades duales adaptables a situaciones críticas.

Además del [investigador del IFISC \(CSIC-UIB\) José Ramasco](#) forma parte del equipo que asesora al Gobierno de España para hacer frente al COVID19. Si continuas utilizando este sitio aceptas el uso de cookies. [Más información](#)



Nuestras ediciones en PDF

Más ediciones en el ARCHIVO PDF

Juaneke Hospitales incorpora el equipo de los doctores Luis Masmiquel y Luis A. Gómez

Salut i Força

El periódico que promueve la salud en Baleares

Año XXVI - Del 11 al 17 de mayo de 2020 - Número 419 - www.salutediciones.com

Control

CANAL E!

ENTREVISTAS

Balears entra en fase 1, consulte las medidas Pág. 4

Salut hace pruebas de coronavirus a todos los casos leves y un estudio de contactos Pág. 4

El Gobierno financia al IdISBa el diagnóstico y el manejo clínico del COVID-19 Pág. 22

El tabaco empeora el pronóstico de los contagiados por COVID-19 Pág. 25

Tres meses y una pandemia que cambiaron la sanidad balear Pág. 30

Ángelica Miguélez, subdirectora de la Atención a la Cronicidad, Coordinación Socioasistencial Pág. 6

Carlos Villafañá, subdirector de Cuidados Asistenciales del Ib-Salut Pág. 7

Populares Recientes



HISTERECTOMIA:
LO QUE DEBE
SABER

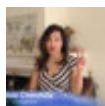
[Aceptar](#)

«La menopausia

Palmas de Gran Canaria), José M. Ordovás (Universidad de Tufts, EE.UU.), Marco Inzitari (Parque Sanitario Pere Virgili) , Itziar de Lecuona (Observatorio de Bioética y Derecho de la Universidad de Barcelona), Alfonso Valencia (Instituto Nacional de Bioinformática), Diego Puga (Centro de Estudios Monetarios y Financieros de Madrid), Laura M. Lechuga (Instituto Catalán de Nanociencia y nanotecnología), Mariano Esteban (Centro Nacional de Biotecnología), José Molero (Universidad Complutense de Madrid), Pedro Jordano (Estación Biológica de Doñana), Alfonso Gordaliza (Universidad de Valladolid), Rocío García-Retamero (Universidad de Granada), Agustín Portela (Agencia Española del Medicamento y Productos Sanitarios), Ramón López de Mántaras (Instituto de Investigación de Inteligencia Artificial) y Francisco Sánchez (Centro Nacional de Investigaciones Cardio vasculares).

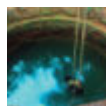
Related Posts

Vídeo de Patricia Chinchilla, coach y escritora, sobre la salud de la pareja durante el confinamiento



Vídeo de Patricia Chinchilla, coach y escritora, sobre la salud de la pareja durante

Seguridad Alimentaria advierte del peligro de consumir agua de cisternas y pozos particulares



La sequía puede modificar las condiciones del agua almacenada y ello provocar enfermedades El

Deja un comentario

Tu dirección de correo electrónico no será publicada. Los campos * obligatorios están marcados con

Comentario

Si continúas utilizando este sitio aceptas el uso de cookies. [Más información](#)

Aceptar



quirúrgica tiene consecuencias hormonales y hasta hace poco, los ginecólogos no le dábamos importancia»

30/09/2008



“Las arritmias se pueden curar en más del 90 por ciento de los casos”

19/01/2016



El embarazo en la perimenopausia supone un alto riesgo para el recién nacido

16/03/2009

Etiquetas

- adicción
- AECC Baleares
- alergia
- Atención Primaria
- Baleares
- cardiología
- cirugía
- COMIB
- cooperación
- coronavirus
- cáncer
- deporte
- dermatología
- enfermería
- envejecimiento
- estética
- Facultad de Medicina
- farmacia
- fisioterapia
- forense
- ginecología
- Hospital
- lbsalut
- infertilidad
- investigación
- Mallorca
- Medicina
- neumología
- neurología
- oftalmología
- pareja

* Nombre

* Correo electrónico Web

pediatría prevención

psicología psiquiatría

salud sanidad

sexología traumatología

UIB urología videosSiF

virus

Está

Publicar comentario

para reducir el spam. [Aprende cómo se procesan los datos de tus comentarios.](#)

Nuestros patrocinadores

Síguenos

Tweets por

@saludediciones

Salud Ediciones
@saludediciones

Baleares inicia la fase 1 de desconfianamiento sin registrar fallecidos víctimas de la pandemia de COVID19 y con solo tres nuevos contagios

Toda la información en [@SalutGOIB](https://saludediciones.com/2020/05/11/bal...@SalutGOIB) [@salutif](#) [@Juan_Riera_Roca](#) [@carloshern79](#) [@SastreFrancesc](#)



Insertar

[Ver en Twitter](#)

Comentarios recientes

Ela en «La menopausia quirúrgica tiene consecuencias hormonales y hasta hace poco, los ginecólogos no le dábamos importancia»

Eli en CRISIS DE PANICO: "me voy a morir, voy a perder el control, etc."

Eli en CRISIS DE PANICO: "me voy a morir, voy a perder el control, etc."

Valeria en ¿Moscas volantes? Tienen solución

yeess en CRISIS DE PANICO: "me voy a morir, voy a perder el control, etc."

Secciones

[Portada](#)

[Secciones »](#)

[Archivo PDF](#)

[Contacto](#)